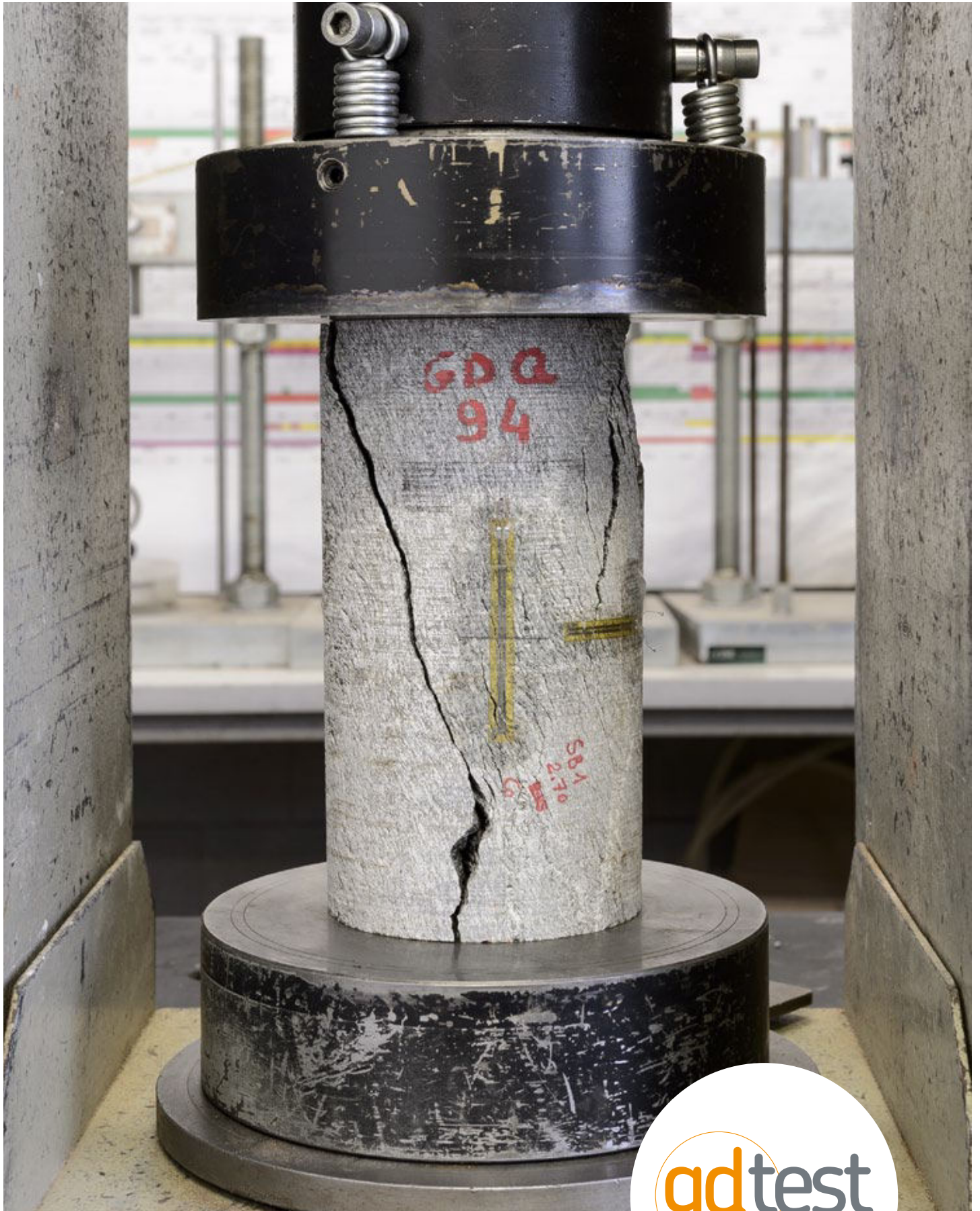


Laboratorio Rocce



Laboratorio Rocce

Laboratorio autorizzato dal Ministero delle Infrastrutture e Trasporti per l'esecuzione e certificazione di Prove su terre e rocce (settori A e B), aggregati e prove esterne previste dalla circolare n° 7618/STC 2010 ART.59 D.P.R. 380/01



Caratterizzazioni fisiche-chimiche petrografiche

- pesi di volume, contenuto d'acqua, porosità, coefficiente di imbibizione, profondità di penetrazione d'acqua, tenore in carbonati, analisi petrografiche e modali, indice di qualità della roccia, contenuto in quarzo equivalente, analisi diffrattometriche

Caratterizzazione geomeccanica

- compressione uniaassiale e triassiale e determinazione dei parametri elastici e dei parametri intrinseci della roccia
- trazione indiretta "Brasiliana"
- prove di Creep
- determinazione velocità delle onde elastiche P e S in condizioni libere e sotto carico
- taglio diretto e determinazione dei parametri "c" e " ϕ "
- Slake Durability Test
- indici geomeccanici
- Tilt Test
- Point Load Test
- determinazione degli indici e della pressione di rigonfiamento



Caratterizzazione per lo scavo meccanizzato

- durezza e abrasione CERCHAR
- indice di abrasione LCPC
- durezza al Cone Indenter
- prova di indentamento (Punch Test)
- perforabilità (Siever's Test)
- frammentabilità (Brittleness Test)
- determinazione indici DRI e CLI

Prove su pietre naturali da costruzione per marchio CE (EN1341 - EN1342 - EN1343)

- descrizione petrografica (EN 12407)
- resistenza a flessione (EN 12372)
- resistenza a compressione (EN 13364)
- massa volumica e porosità (EN 1936)
- resistenza al gelo (EV 12371)
- resistenza all'usura (EN 14157)
- resistenza allo scivolamento (EN 14231)
- assorbimento acqua (EN 13755)



GD TEST Srl | Società unipersonale
Sede legale e operativa:
Corso Casale 239 | 10132 TORINO Italy

www.gdtest.it